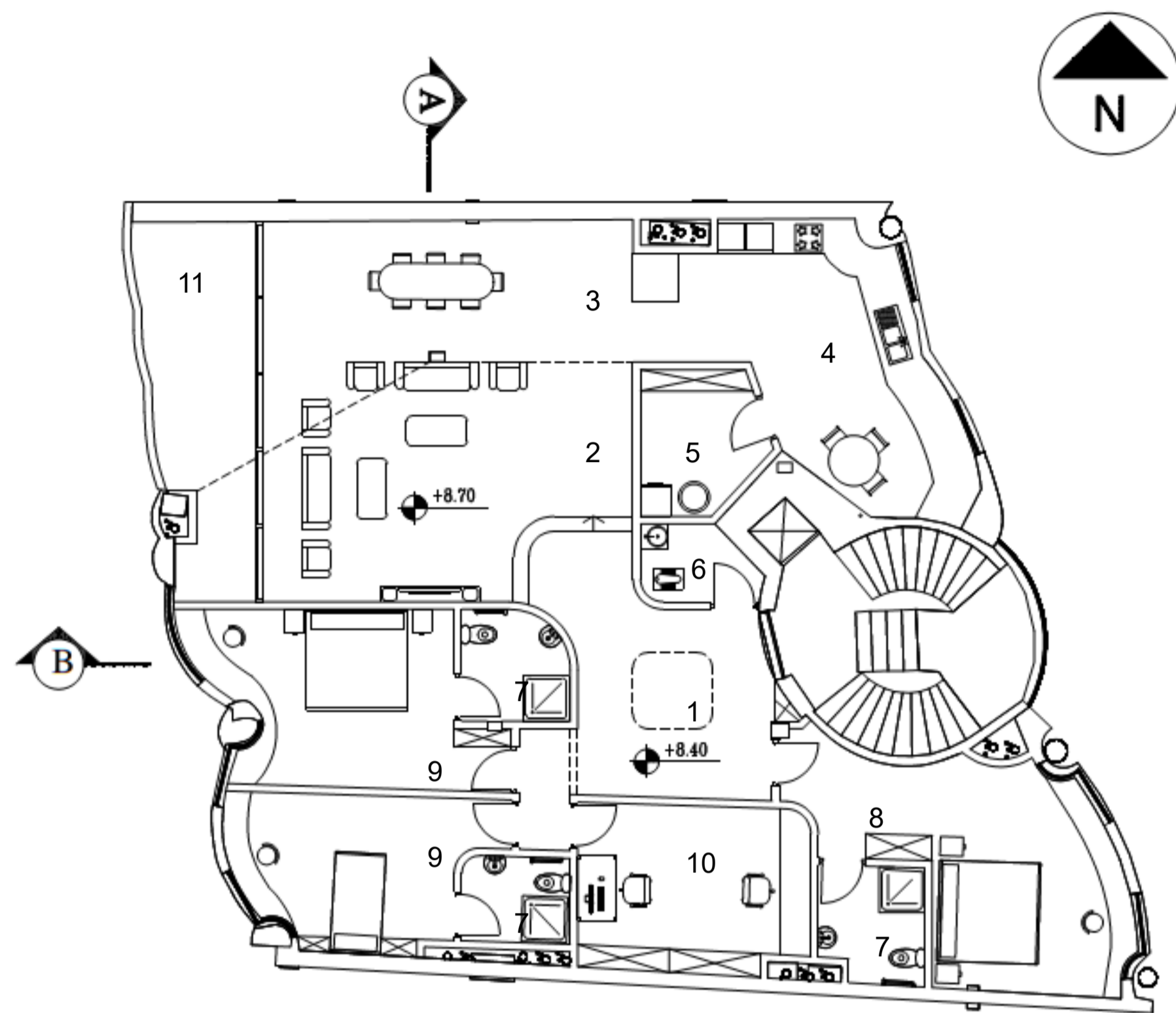


# بازطراحی واحد مسکونی فرشته

طراح: فاطمه جندقی

## بیانیه طرح

بازسازی خانه برای برای تبدیل شدن هر فضا به مکانی با تجربه های متفاوت، تغییر و انعطاف فعالیت ها برای ساکنین

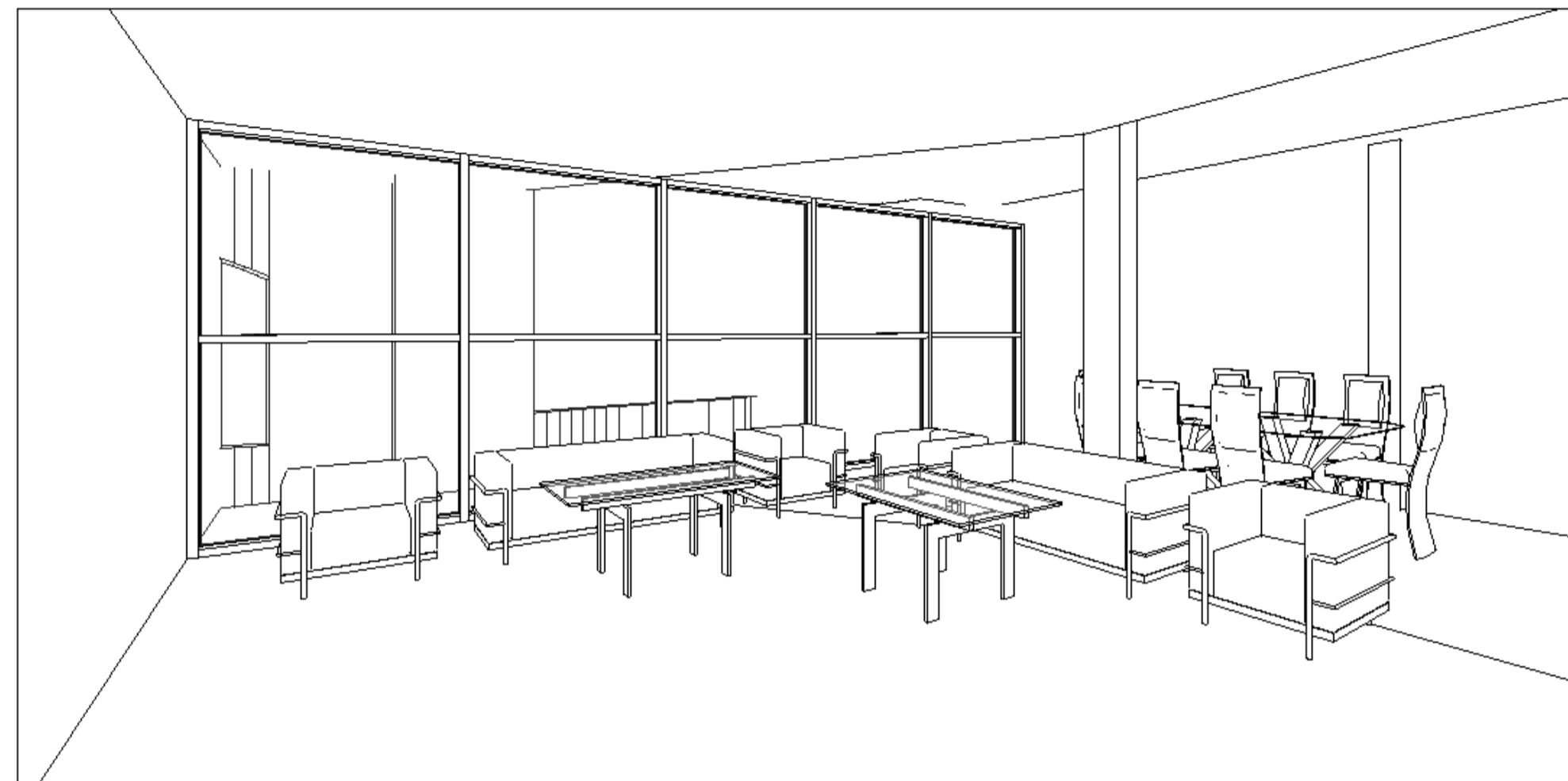


پلان واحد- مقیاس 1/100

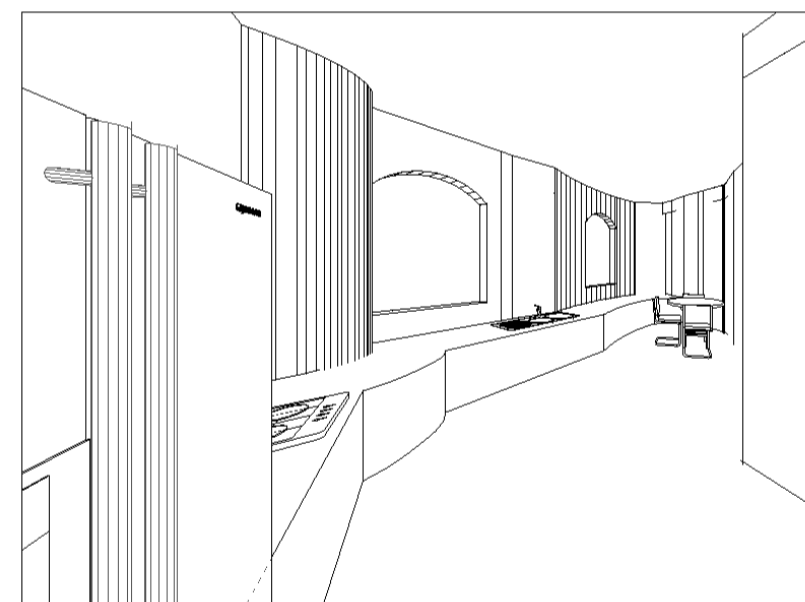
## لیست فضاها:

- |                  |                    |
|------------------|--------------------|
| 1- فیلتر ورودی   | 7- سرویس اتاق خواب |
| 2- پذیرایی       | 8- اتاق مهمان      |
| 3- ناهارخوری     | 9- اتاق خواب       |
| 4- آشپزخانه      | 10- اتاق کار       |
| 5- لاندی         | 11- تراس           |
| 6- سرویس بهداشتی |                    |

2



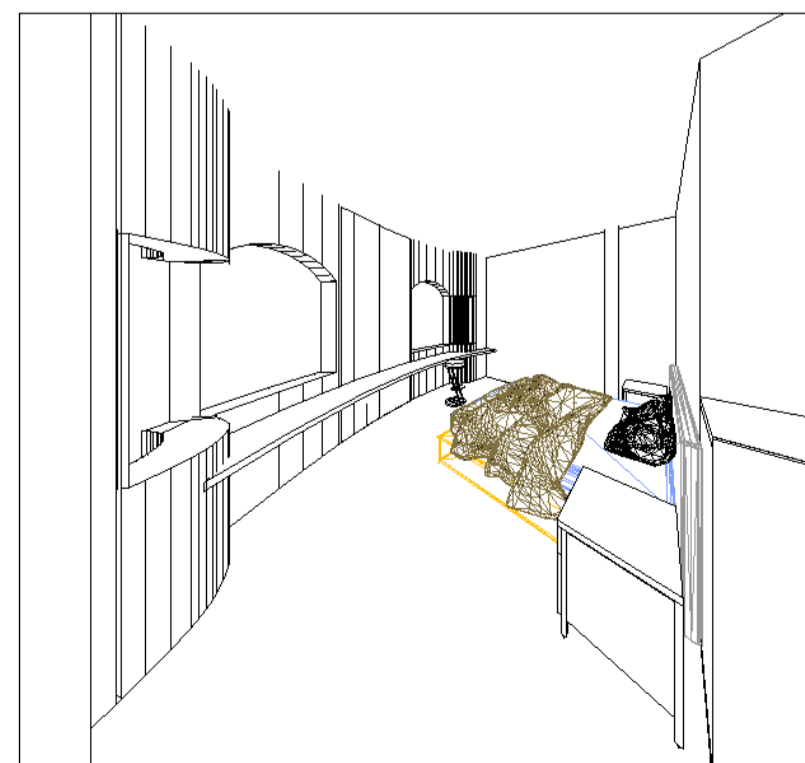
3



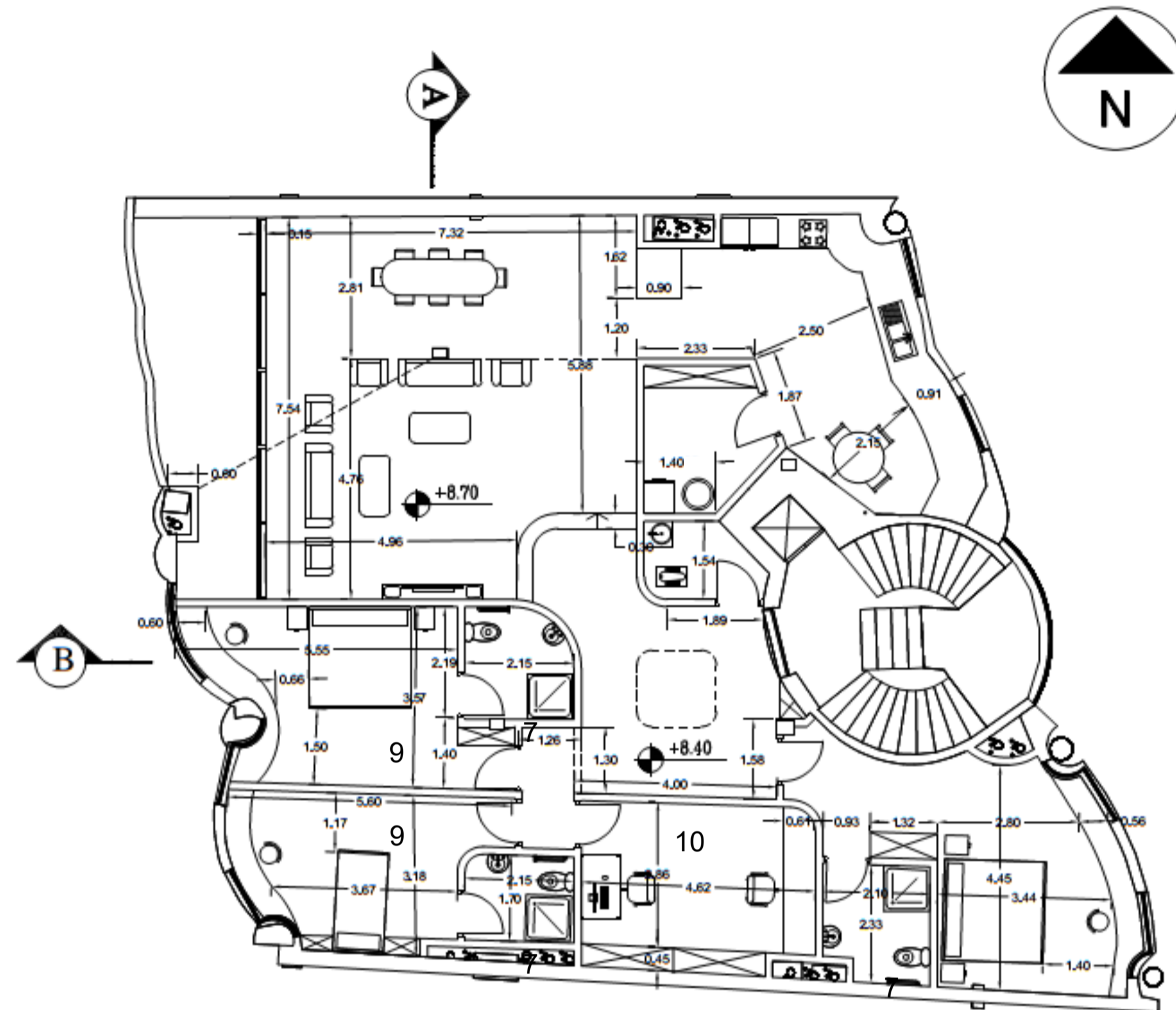
4



8



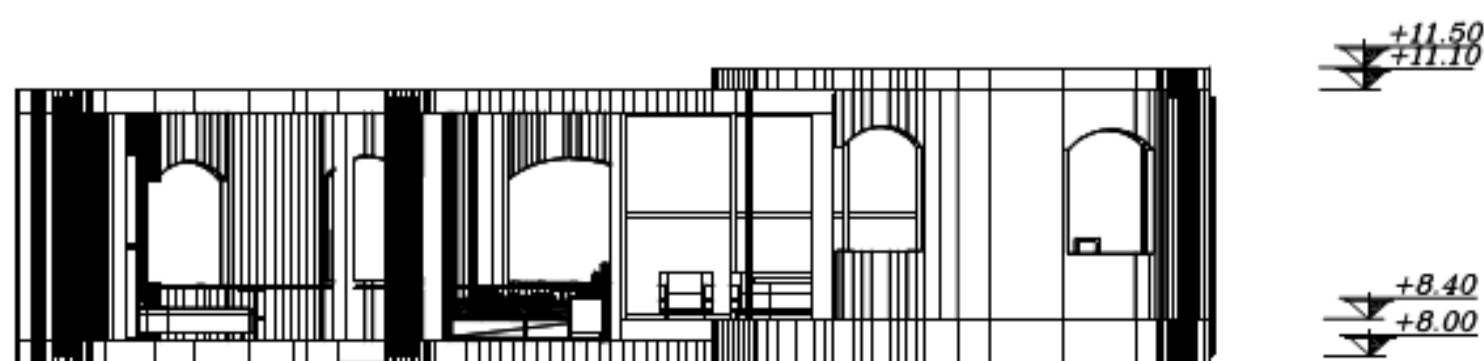
# ایده های طراحی



پلان اندازه گذاری واحد- مقیاس 1/100



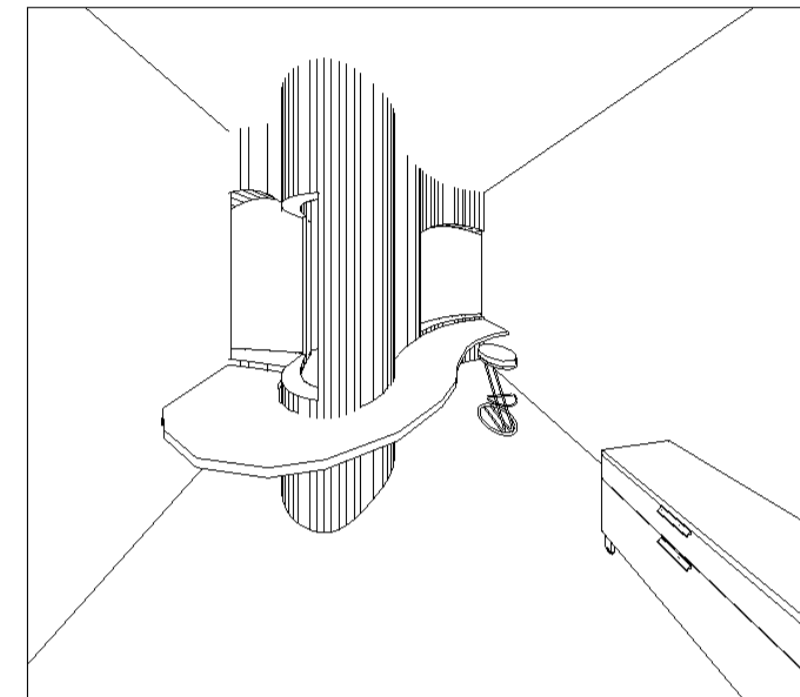
برش B-B - مقیاس 1/100



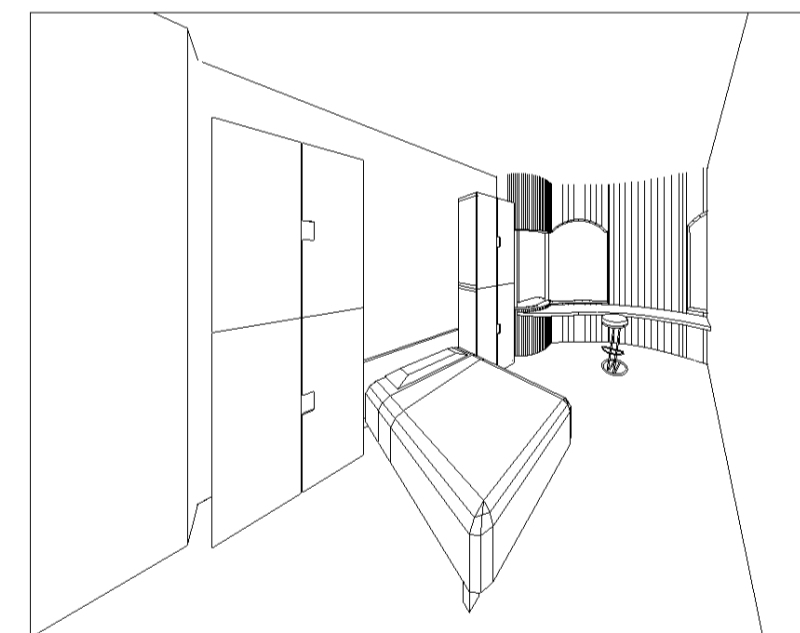
برش A-A - مقیاس 1/100

-طراحی فیلتر ورودی جهت تفکیک عرصه بندی فضاها  
-تعریف عرصه عمومی از فیلتر ورودی توسط دو پله با استفاده از اختلاف سطح سازه ای موجود در طبقه  
-امکان جمع و باز شدن دیوار شیشه ای تراس و الحاق آن به فضای پذیرایی  
-نزدیکی ورودی اتاق مهمان به ورودی جهت استقلال بیشتر/ می تواند به عنوان اتاقی برای جوان خانواده نیز مناسب باشد  
-وجود اتاق کار در حد فاصی اتاق مهمان و اتاق های خواب و دسترسی از حوزه خصوصی برای سهولت استفاده افراد خانواده  
-طراحی لبه های پنجره به صورت منحنی و هماهنگ با فرم دیوار جهت استفاده انعطاف پذیر و متغییر برای کار، گذاشتن گیاهان، کتاب و...

9



9



10

